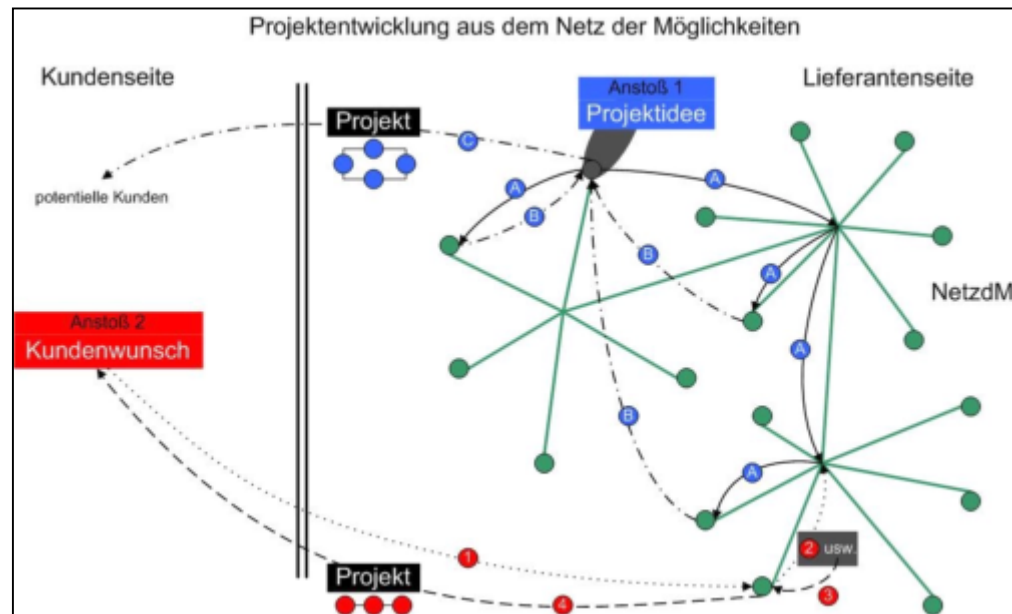


# Internetbasierte Zusammenarbeit in virtuellen Unternehmen



## Real oder virtuell?

**Als „real“ wird bezeichnet, was tatsächlich existiert, was man greifen kann.**  
Als „virtuell“ wird bezeichnet, was zwar so aussieht, als wäre es real, aber gar nicht real ist.

**Ein „reales Unternehmen“ ist eine Firma mit zentral geregelter und zeitlich nicht begrenzter Organisation.**

**Ein „virtuelles Unternehmen“ ist ein Projekt, das sich nur nach außen so verhält, als sei es ein reales Unternehmen. Im Innenverhältnis ist es lose organisiert, eventuell mit wechselnden Akteuren, dezentral und zeitbegrenzt.**

## Reale kontra virtuelle Unternehmen

- Feste Standorte
- Feste Kernbelegschaft
- Einheitliche Regelung interner Abläufe
- Dauerhaft geregelte Zuständigkeiten
- Starr, aber mit relativ geringem Kommunikationsbedarf
- Verteilte Standorte
- Selbstständige, teils wechselnde Akteure
- Verschiedene Unternehmenskulturen
- Zuständigkeit je Projekt neu auszuhandeln
- Flexibel, aber mit relativ hohem Kommunikationsbedarf

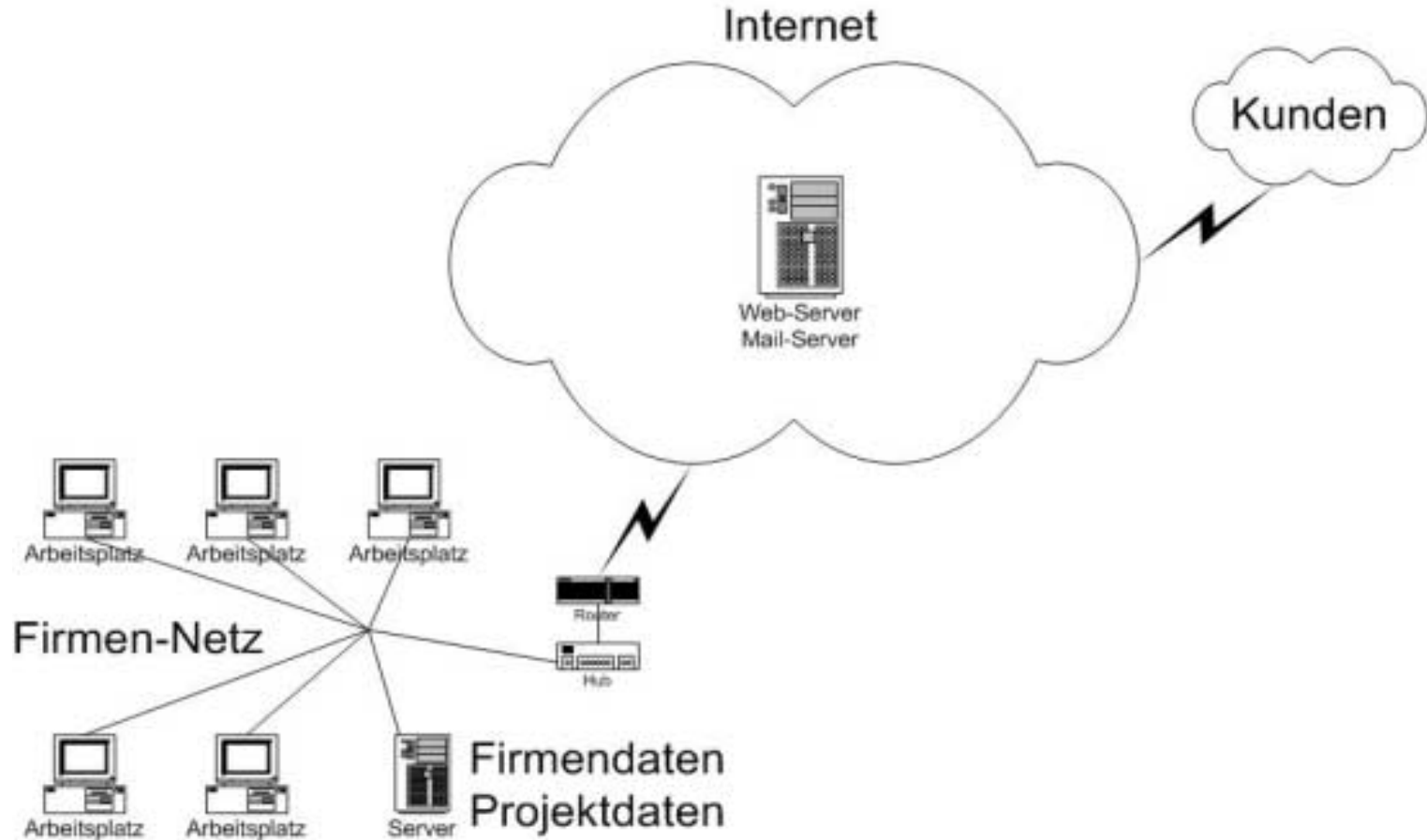
## „Klassische“ Kommunikation und Datenspeicherung

- Treffen, Besprechungen, Konferenzen abhalten
- Brief schreiben, Telefonieren und Telefaxen
- Vorführungen und Messen besuchen
- Kataloge und Prospekte auswerten
- Papierdokumente in Aktenordnern ablegen
- Digitale Dokumente und Ordner auf einzelnen PC speichern
- Digitale Dokumente und Ordner verteilt im Firmen-Netzwerk speichern

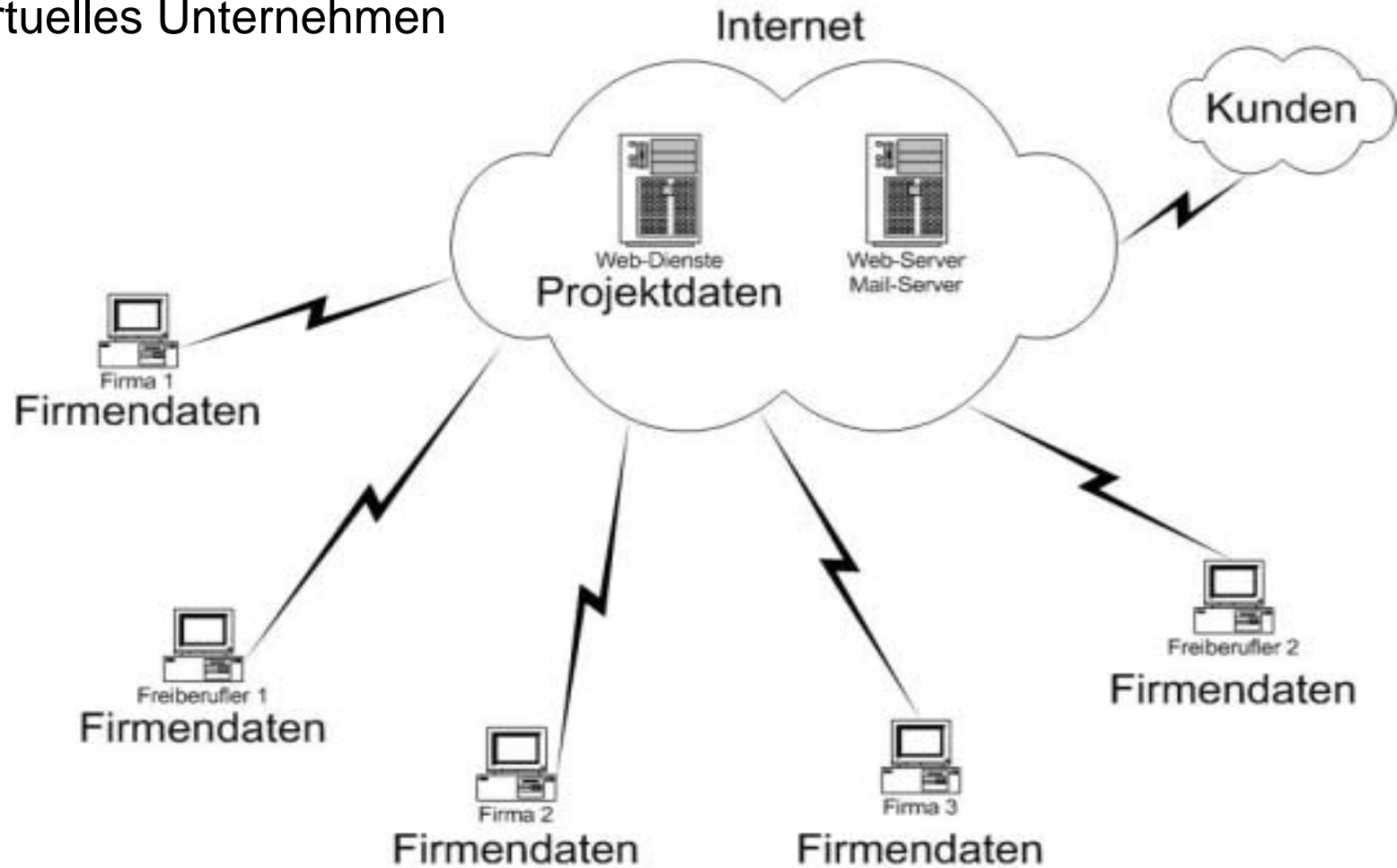
## Internetbasierte Kommunikation und Datenspeicherung

- Internet-Foren, Newsgroups, Chat besuchen
- E-Mail und Anhänge senden und empfangen
- WWW-Server und Portale abfragen
- Suchmaschinen- und Shop-Recherche durchführen
- Digitale Dokumente auf einem WWW-Server ablegen
- Web-basierte Groupware (Terminkalender, Kontakte, Aufgabenlisten, organisierte Arbeitsteilung) nutzen
- Spezialisierte Web-Dienste nutzen (z. B. Projektmanagement mit Blue Ant)

## Reales Unternehmen



# Virtuelles Unternehmen





Netz der Möglichkeiten ® eG i.G.

Die Projektmanagement-Genossenschaft

Selbstständigenvernetzung, Kooperation und virtuelle Unternehmen

Informations- und Kommunikationstechnik

Internet und Barrierefreiheit

Netz der Möglichkeiten eG i.G.

C.OG-1.04

Kleestraße 21-23

90461 Nürnberg

Telefon                      0911 23 98 58 60

Email                        es@netzdm.de

URL                         <http://www.netz-der-moeglichkeiten.de>